



Allien Gnss



ALLIEN GNSS

Servicios y Tecnología de Precisión

Tabla de Contenido

Generalidades.....	4
Hoja de especificaciones técnicas.....	14
Modos de operación.....	19
Garantía.....	20
Disponibilidad.....	21
Contactos.....	22





POLARIS S100

Generalidades



- ✓ S100 RTK All in One GNSS, es un receptor de rápida convergencia de doble frecuencia, multiconstelación, precisión centimétrica e interfaz de conexión Bluetooth y USB, adecuado para aplicaciones de topografía, mapeo y recopilación de datos GIS.
- ✓ El receptor RTK All in One GNSS incluye: Antena RTK, cable USB de alimentación y banco de baterías.

POLARIS S100

Diseño Compacto

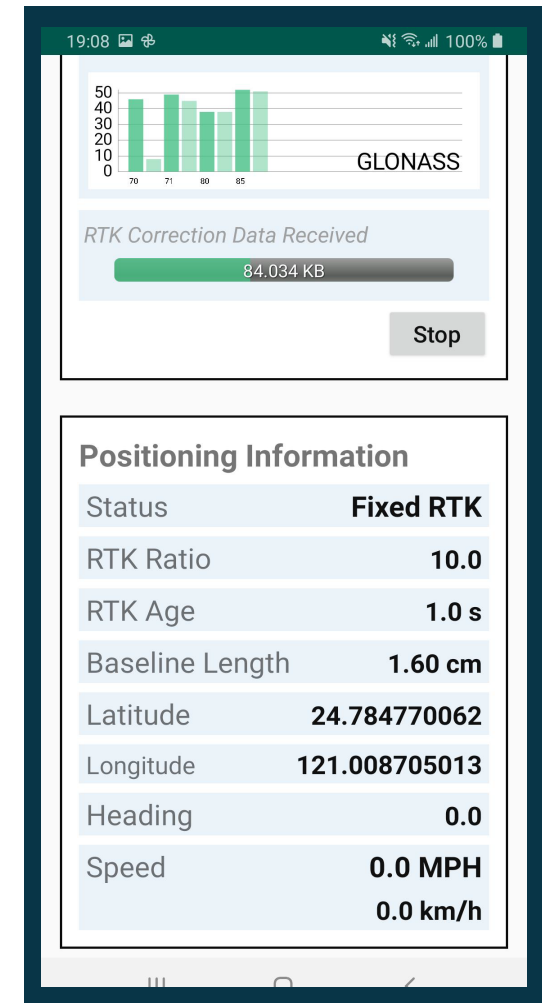
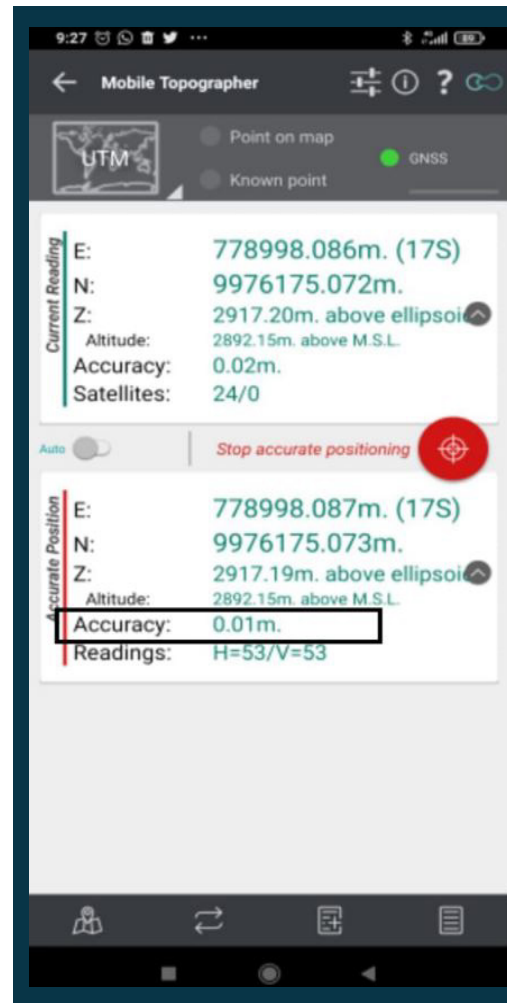
- ✓ Antena integrada, RTK Engine,
- ✓ Interfaz Bluetooth / WiFi / USB
- ✓ Memoria de registro de datos
- ✓ Levantamiento RTK con teléfono inteligente Android



POLARIS S100

Alta precisión y rápida convergencia

✓ Al utilizar señales GNSS multibanda, S100 tiene una rápida convergencia RTK en segundos para proporcionar precisión de nivel centimétrico.



POLARIS S100

RTK Radio

Radio RTK Base / Rover

- ✓ RTK base / móvil mediante enlace de radio para la transmisión de datos de corrección en formato RTCM 3.X.
- ✓ Accesorio complementario y adaptable al receptor Polaris S100 para uso en campo.



RTK Radio

Radio RTK Base / Rover

- ✓ Es la solución de corrección en tiempo real, en áreas sin cobertura de señal celular/Internet Off.
- ✓ El sistema de Radio está preconfigurada para funcionar con la Base o Rover Polaris S100.

◆ Características Técnicas / Feature:

E61-433T30D 433MHz 1W transceiver inside

◆ El Paquete Incluye

Una Radio UHF de 433MHz

Una Antena

Un cable USB para la conexión S100

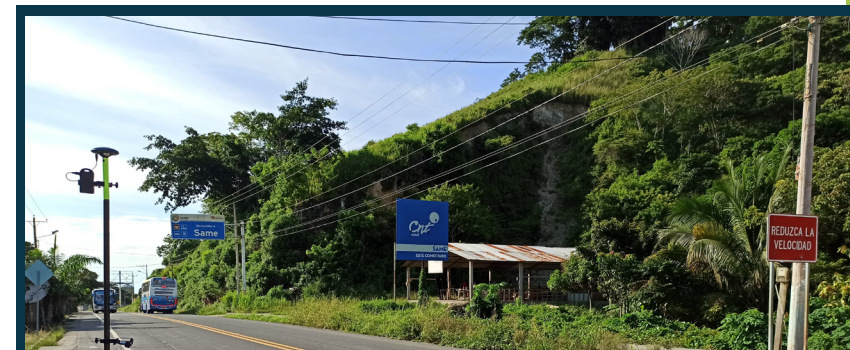
Un cable USB para la conexión al banco de baterías



POLARIS S100

Soporta correcciones En tiempo real - NTRIP

- ✓ Soporta correcciones en tiempo real y es compatible con la infraestructura de posicionamiento nacional, Red GNSS de Monitoreo Continuo del Ecuador (REGME) alcanzando convergencia instantánea y precisión centimétrica.
- ✓ Polaris S100, actúa como **Ciente Ntrip** y también como **Source Ntrip** generando Stream de corrección en formato RTCM 3.X.
- ✓ Homologado y testeado en las 4 regiones del país.



POLARIS S100

Soporta PPP

- ✓ El archivo de registro RINEX convertido es compatible con el servicio PPP en línea, permite obtener una posición de precisión centimétrica en cualquier lugar de la tierra sin una base RTK.

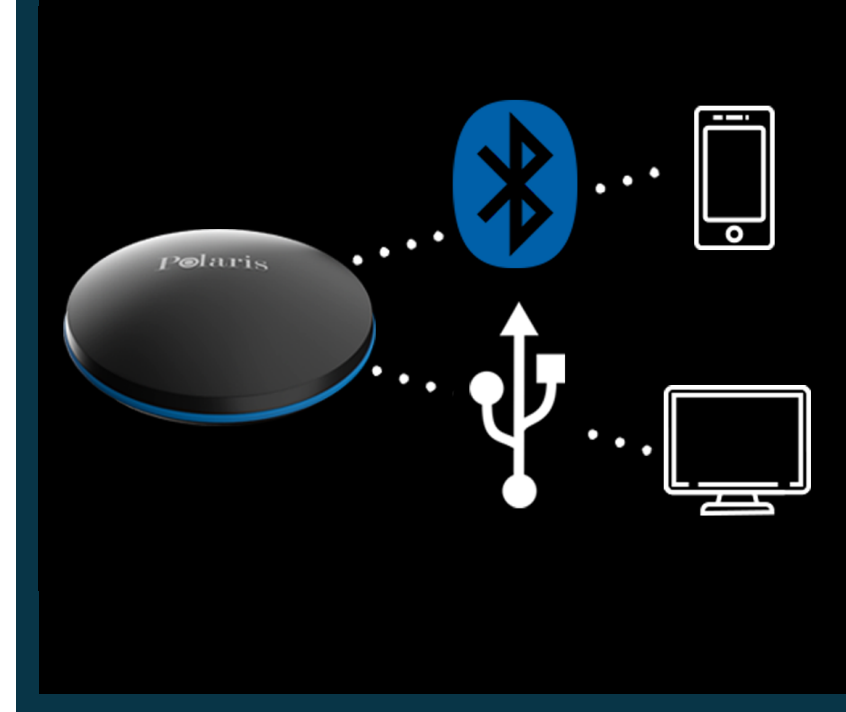


POLARIS S100

Conectividad

- ✓ Interfaces Bluetooth, USB, Wifi para configuración y transferencia de datos.

11 Allien Gnss



POLARIS S100

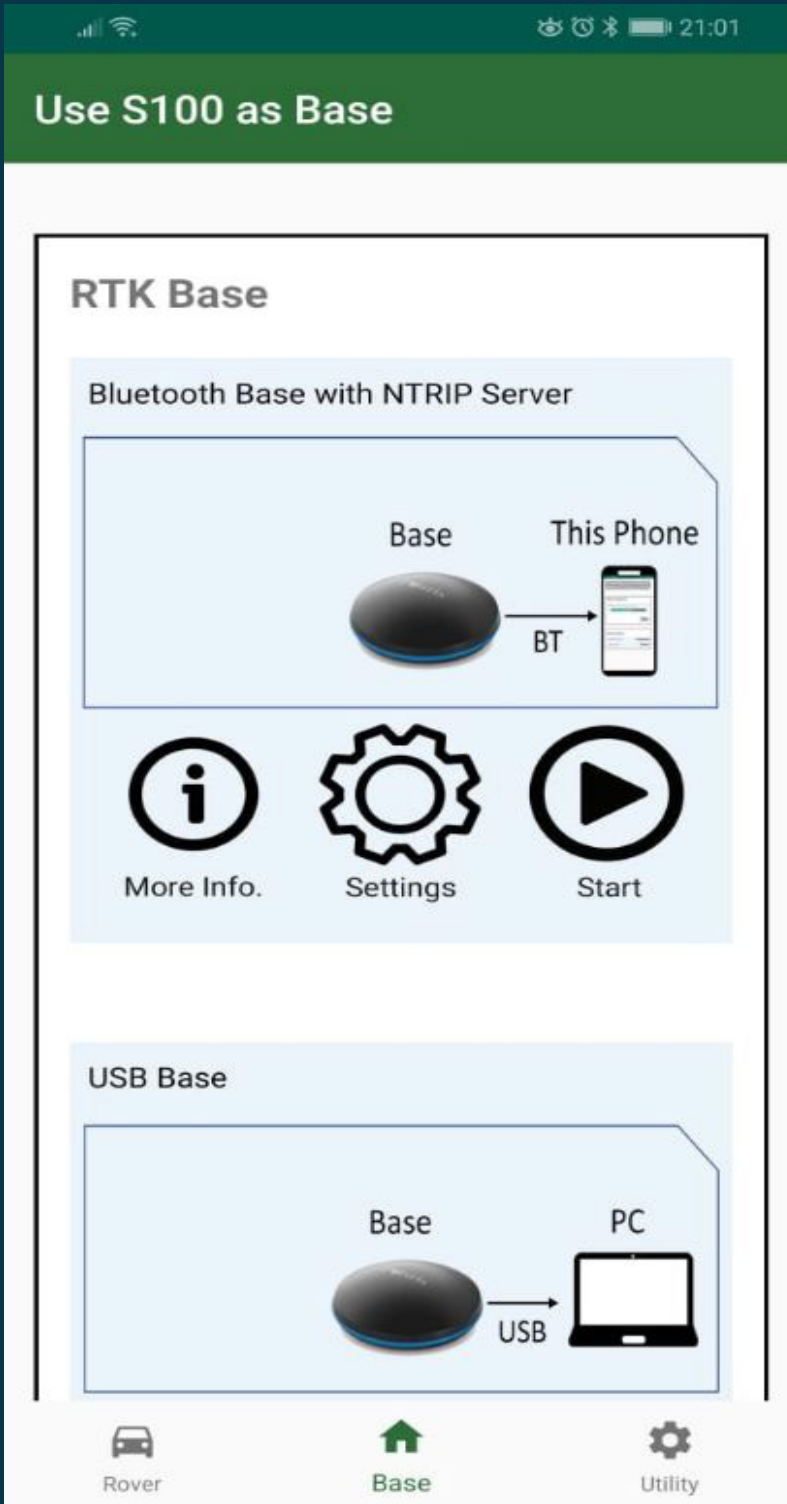
Polaris
S100



Polaris Connect

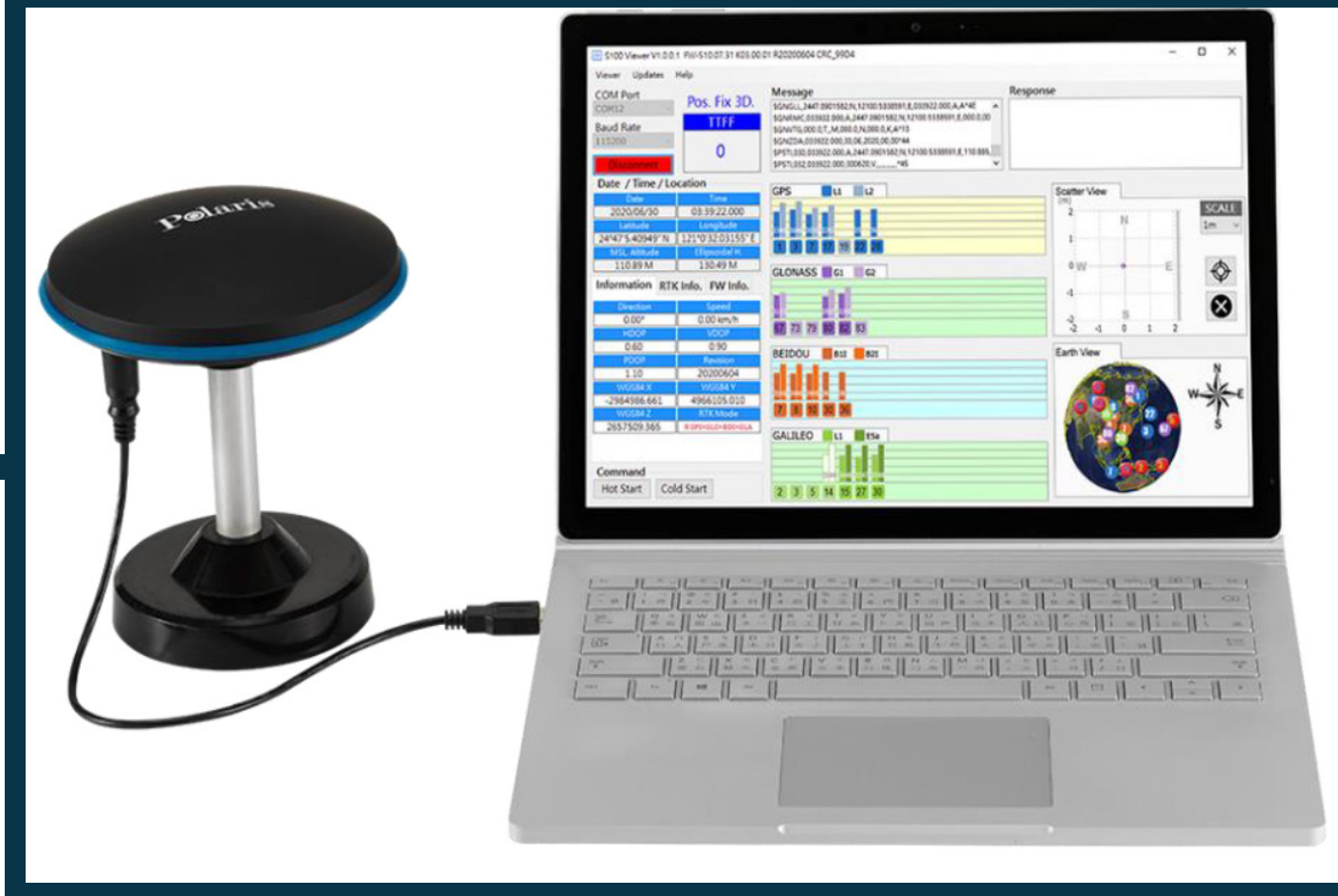
- ✓ Aplicación Android gratuita
- ✓ Interfaz de configuración entre el receptor Polaris S100 y el dispositivo celular

12 Alien Gnss



POLARIS S100

S100 Viewer



- ✓ S100 Viewer es un software de gestión y actualización del firmware del dispositivo.

Hoja de especificaciones técnicas

◆ Precisión

Precisión horizontal de posición RTK 7 mm + 1 ppm
Precisión vertical 14 mm + 1 ppm

◆ Especificaciones físicas

Dimensiones:
Diámetro: 152 mm
Altura: 61 mm
Temperatura de operación: - 40° ~ 85 °C
Dispositivo a prueba de agua basado en IP67

◆ Suministro de energía eléctrica

Suministro: Banco de baterías (power bank) externo de 5 V y 20000 mA de Li-Ion. 15 horas de operación continua de acuerdo a la configuración del receptor.
Consumo de energía 280 mA @ 5V
Peso: 456 gr



S100 RTK Receiver



www.allien-gnss.com

Antenna	< 2mm Phase Center Error Survey Antenna Inside
Receiver Type	GPS/QZSS L1/L2C + GLONASS L1/L2 + Galileo E1/E5b + Beidou B1I/B2I 230 Channel RTK Receiver
RTK Position Accuracy	7mm + 1ppm Horizontal, 14mm + 1ppm Vertical
RTK Initialization Time	~ 5 sec average
Maximum 10Hz RTK Update Rate Supported GNSS Constellations	GPS/QZSS L1/L2C + GLONASS L1/L2 + Galileo E1/E5b + Beidou B1I/B2I Quad Constellation
Supported Corrections	RTCM3.x VRS, Nearest/Single Station
Maximum Distance from RTK Base	60Km
Configurable as RTK Base	Yes
Usable with Online PPP Service to Have cm Level Accuracy Anywhere on Earth Without Need of RTK Base	Yes
App for Point Collection, Stakeout and Configure the RTK Receiver	Polaris Connect
Internal Data Logging Capability	Store Over 80 Hours of Data @ 1Hz Logging
Connectivity	USB, Bluetooth, WiFi
Battery Operating Time	Over 30 Hours with 10,000mAh Power Bank, Easily Swap, No Down Time
Operating Temperature	-40 ~ +85 degC
Water Resistance	IP65
Benefits	<ol style="list-style-type: none"> 1. Supports All Global Navigation Satellite Systems, GPS / GLONASS / Galileo / Beidou, No Activation Fee for Additional Constellations 2. State-of-the-Art 7mm + 1ppm Accuracy RTK Receiver, Converge to Centimeter Level Accuracy In Seconds, Not Minutes, No Accuracy-On-Demand Pay-As-You-Go Endless Subscription Fee, No Additional Centimeter Level Accuracy RTK Activation Fee

◆ Interfaz con el usuario

Polaris Connect

Dispositivo móvil basado en Android

Velocidad máxima de actualización RTK 10Hz

Tasa de baudios

Bluetooth: 115200

USB: 4800 / 9600 / 19200 / 38400 / 57600 / 115200.

Valor por defecto 115200

◆ Descarga de archivos

WIFI

Transferencia de archivos

◆ Constelaciones GNSS, formatos y almacenamiento

Soporta GPS / QZSS L1 / L2C, Beidou B1I / B2I, Galileo E1 / E5b, GLONASS L1 / L2

◆ Canales

230



- ◆ **Tamaño de Memoria Flash**

256 MBytes incorporada para el almacenamiento de Raw Data para postproceso

- ◆ **Datos de corrección de entrada**

RTCM 3.X

- ◆ **Datos de corrección de salida**

NMEA

Frecuencia de muestreo: 1, 2, 4, 5, 8 y 10 Hz para RMC / GGA / VTG / PSTI-030 Mensajes GGA / GLL / GSA / GSV / RMC / VTG / ZDA / PSTI

- ◆ **Archivos de registro**

Logs

◆ Soporta Correcciones

NTRIP

Compatible con Servicio de Correcciones en tiempo real en Ecuador (REGME-IP)

Modo de operación NTRIP: Servidor y cliente

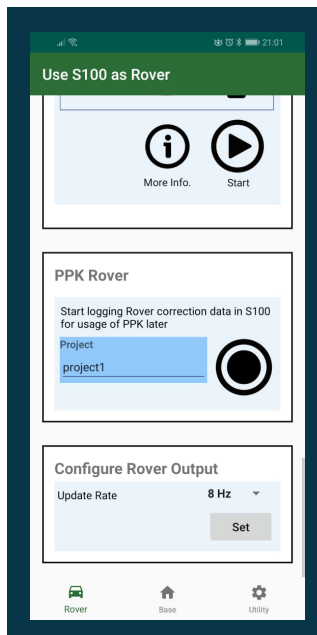
Postproceso

RTK por radio frecuencia

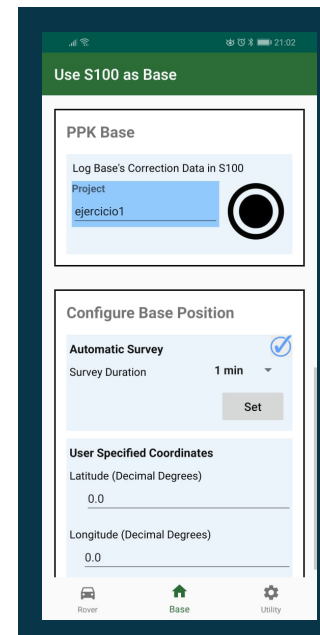
Postproceso PPP basado en servicios en línea

Replanteo de puntos

POSTPROCESO Rover



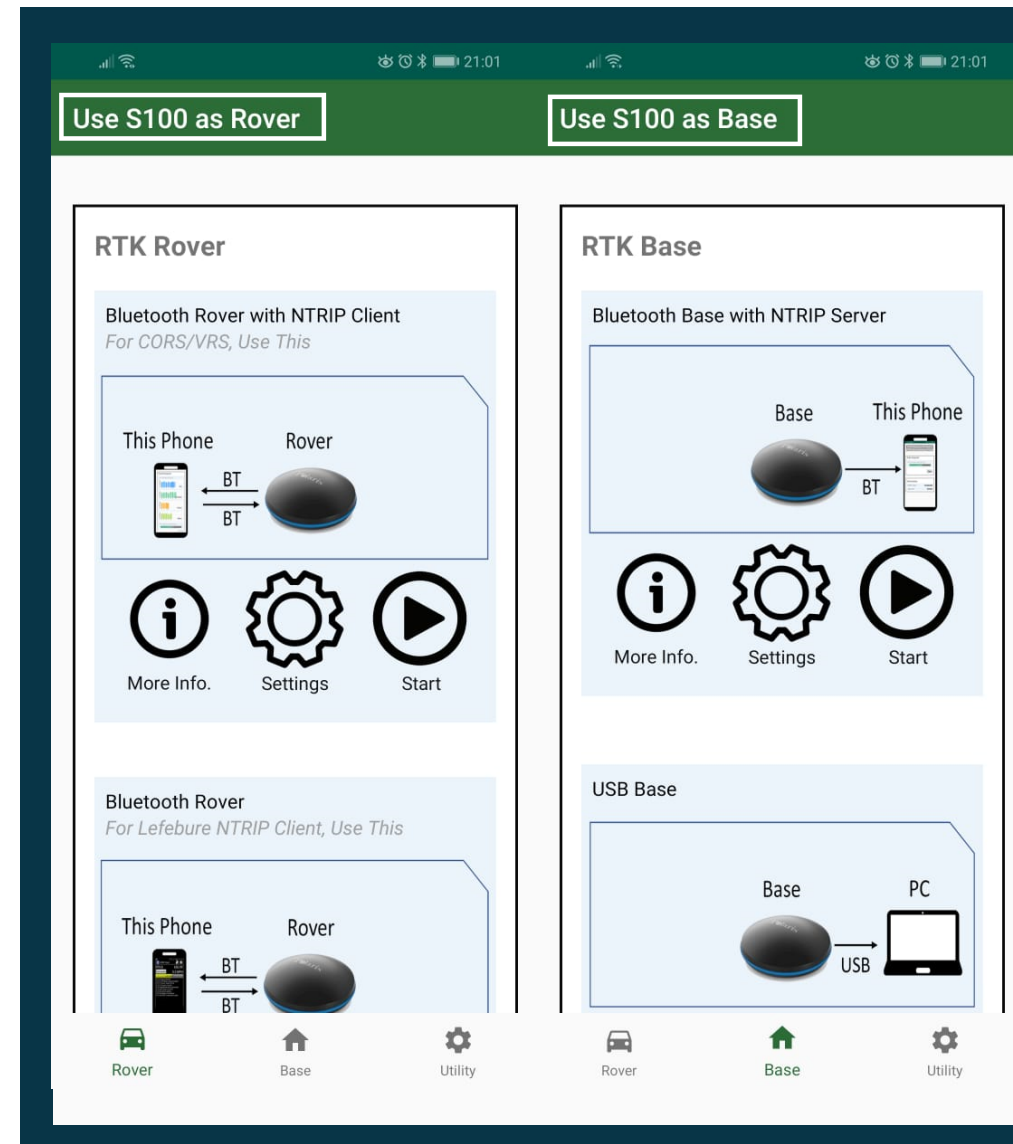
POSTPROCESO Base



MODOS DE Operación

✓ Rover/ Base

- ✓ Autónomo, Posicionamiento estándar SPS
- ✓ NTRIP conexión al caster mediante internet
- ✓ RTK, corrección mediante antena (base y Rover de radio frecuencia)
- ✓ Estático diferencial postproceso, grabación de raw data para postproceso
- ✓ PPP/PPK, generación de archivos estático y cinemático para corrección de PPP basado en servicios de procesamiento online
- ✓ Generación y Conversión de archivos nativos a formato Rinex 2.X, 3.X



Garantía

Somos representantes de la marca Polaris en Ecuador autorizados para la distribución de equipos e insumos GNSS de calidad garantizados y con experticia en el ámbito de sistemas satelitales de posicionamiento global.

Experiencia:

- Servicios de posicionamiento preciso en tiempo real a través de NTRIP
- Análisis, procesamiento y ajuste de redes GNSS de alta precisión.



NAVIN Corporation
3F, No.26, Minsiang Street, Hsinchu City 300, Taiwan, R.O.C.
www.navin.com.tw

AUTHORIZATION

As
NAVIN Corporation's Distributor

We hereby certify that **ALLIEN GNSS**, having its registered office at **Av. Mañosca and Vasco de Contreras, Quito, Ecuador**, is authorized distributor of NAVIN Corporation, located in Taiwan, for its Polaris GNSS line of products.



Rick Hwang
General Manager, NAVIN Corporation

Date of Issue: May 10, 2021

Date of Validity till: May 10, 2022

Disponibilidad

Disponibilidad inmediata, envíos por la encomienda de preferencia a nivel nacional.





Contacto

Allien GNSS

www.allien-gnss.com

Facebook **@allien.gnss**

E-mail: **info@allien-gnss.com**

Whatsapp al número:

+593 98 231 6377

+593 99 524 8097

Llamadas a los números:

+593 99 252 9313

+593 98 462 0114



Polaris

